

ZŠ Petřiny

Kontaktní osoba:
Eís. zakázky:
Firma:
Eíslo zákazníka:

Datum: 05.12.2018
Zpracovatel: Jiří Flosman



Zpracovatel Jiří Flosman
Telefon 725083422
Fax
e-mail jiri.flosman@post.cz

Obsah

ZŠ Petřiny

Titulní strana projektu	1
Obsah	2
Kusovník svítidel	3
MODUS Praha MODUS LLX 236 AL Zářivkové, AL lešt'. mříž, přísazené, e...	
Datový list svítidla	4
MODUS, spol. s r.o. BRSB_KO375V2 MODUS BRSB KO 375 V2	
Datový list svítidla	5
05 - chodba	
Shrnutí	6
40 - chodba	
Shrnutí	7
42 - kabinet	
Shrnutí	8
43 - učebna	
Shrnutí	9
45 - wc dívky s předsíňkou	
Shrnutí	10
46 - wc chlapci s předsíňkou	
Shrnutí	11



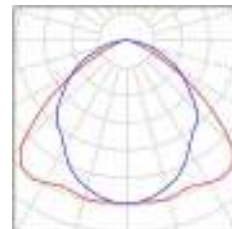
Zpracovatel Jiří Flosman
Telefon 725083422
Fax
e-mail jiri.flosman@post.cz

ZŠ Petřiny / Kusovník svítidel

16 ks

MODUS Praha MODUS LLX 236 AL Zářivkové,
AL lešť. mříž, přisazené, elektronický předř.
C. výrobku: MODUS LLX 236 AL
Světelný tok (Svítidlo): 4327 lm
Světelný tok (Zdroje:): 6700 lm
Výkon svítidla: 72.0 W
Klasifikace svítidel dle CIE: 100
Kód CIE Flux Code: 52 86 98 100 65
Osazení: 2 x L 36 W/840 G13 36W (Opravný
faktor 1.000).

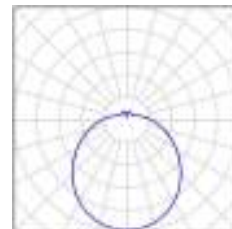
Obrázek svítidla najdete
v našem katalogu
svítidel.



4 ks

MODUS, spol. s r.o. BRSB_KO375V2 MODUS
BRSB KO 375 V2
C. výrobku: BRSB_KO375V2
Světelný tok (Svítidlo): 2400 lm
Světelný tok (Zdroje:): 2400 lm
Výkon svítidla: 27.0 W
Klasifikace svítidel dle CIE: 84
Kód CIE Flux Code: 39 68 87 84 100
Osazení: 1 x LED (Opravný faktor 1.000).

Obrázek svítidla najdete
v našem katalogu
svítidel.

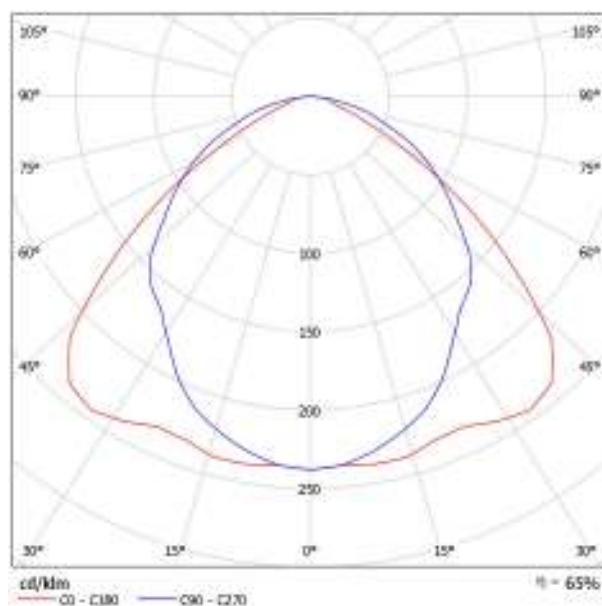


Zpracovatel Jiří Flosman
Telefon 725083422
Fax
e-mail jiri.flosman@post.cz

MODUS Praha MODUS LLX 236 AL Zářivkové, AL lešť. mříž, přisazené, elektronický předř. / Datový list svítidla

Výstup světla 1:

Obrázek svítidla najdete v našem katalogu svítidel.



Klasifikace svítidel dle CIE: 100
Kód CIE Flux Code: 52 86 98 100 65

Výstup světla 1:

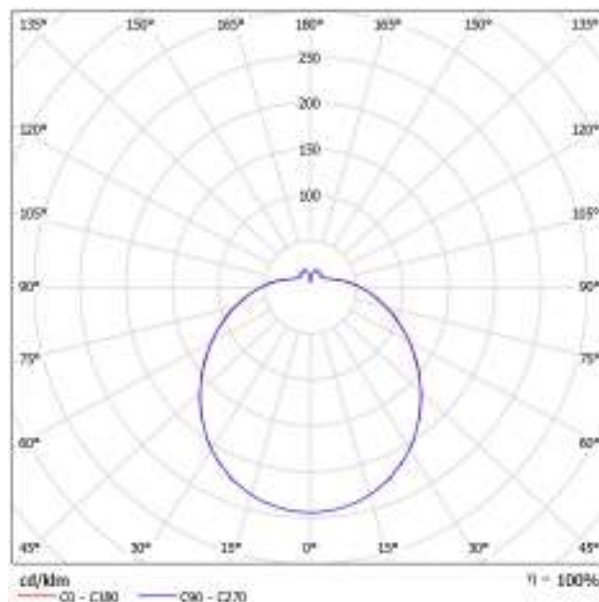
Vyhodnocení oslnění dle UGR												
p-Strop		70	75	80	85	90	95	100	105	110	115	120
p-Stěna		90	95	100	105	110	115	120	125	130	135	140
p-Podlaha		10	15	20	25	30	35	40	45	50	55	60
Velikost místnosti		Světelný výkon (lm)										
X	Y	k osm. lince										
3H	2m	18.4	18.7	19.0	19.3	19.6	19.9	20.2	20.5	20.8	21.1	21.4
	3m	18.7	18.9	19.1	19.4	19.6	19.9	20.1	20.4	20.7	21.0	21.3
	4m	18.9	19.1	19.3	19.5	19.8	20.0	20.3	20.6	20.9	21.2	21.5
	5m	19.1	19.3	19.5	19.7	20.0	20.2	20.5	20.8	21.1	21.4	21.7
	6m	19.3	19.5	19.7	19.9	20.1	20.4	20.7	21.0	21.3	21.6	21.9
4H	2m	18.6	18.8	19.0	19.3	19.5	19.8	20.1	20.4	20.7	21.0	21.3
	3m	18.8	19.0	19.2	19.4	19.7	20.0	20.3	20.6	20.9	21.2	21.5
	4m	19.0	19.2	19.4	19.6	19.9	20.1	20.4	20.7	21.0	21.3	21.6
	5m	19.2	19.4	19.6	19.8	20.1	20.4	20.7	21.0	21.3	21.6	21.9
	6m	19.4	19.6	19.8	20.0	20.3	20.6	20.9	21.2	21.5	21.8	22.1
5H	2m	18.8	19.0	19.2	19.4	19.7	20.0	20.3	20.6	20.9	21.2	21.5
	3m	19.0	19.2	19.4	19.6	19.9	20.1	20.4	20.7	21.0	21.3	21.6
	4m	19.2	19.4	19.6	19.8	20.1	20.4	20.7	21.0	21.3	21.6	21.9
	5m	19.4	19.6	19.8	20.0	20.3	20.6	20.9	21.2	21.5	21.8	22.1
	6m	19.6	19.8	20.0	20.3	20.6	20.9	21.2	21.5	21.8	22.1	22.4
6H	2m	19.0	19.2	19.4	19.6	19.9	20.1	20.4	20.7	21.0	21.3	21.6
	3m	19.2	19.4	19.6	19.8	20.1	20.4	20.7	21.0	21.3	21.6	21.9
	4m	19.4	19.6	19.8	20.0	20.3	20.6	20.9	21.2	21.5	21.8	22.1
	5m	19.6	19.8	20.0	20.3	20.6	20.9	21.2	21.5	21.8	22.1	22.4
	6m	19.8	20.0	20.3	20.6	20.9	21.2	21.5	21.8	22.1	22.4	22.7
7H	2m	19.2	19.4	19.6	19.8	20.1	20.4	20.7	21.0	21.3	21.6	21.9
	3m	19.4	19.6	19.8	20.0	20.3	20.6	20.9	21.2	21.5	21.8	22.1
	4m	19.6	19.8	20.0	20.3	20.6	20.9	21.2	21.5	21.8	22.1	22.4
	5m	19.8	20.0	20.3	20.6	20.9	21.2	21.5	21.8	22.1	22.4	22.7
	6m	20.0	20.3	20.6	20.9	21.2	21.5	21.8	22.1	22.4	22.7	23.0
8H	2m	19.4	19.6	19.8	20.0	20.3	20.6	20.9	21.2	21.5	21.8	22.1
	3m	19.6	19.8	20.0	20.3	20.6	20.9	21.2	21.5	21.8	22.1	22.4
	4m	19.8	20.0	20.3	20.6	20.9	21.2	21.5	21.8	22.1	22.4	22.7
	5m	20.0	20.3	20.6	20.9	21.2	21.5	21.8	22.1	22.4	22.7	23.0
	6m	20.2	20.5	20.8	21.1	21.4	21.7	22.0	22.3	22.6	22.9	23.2
9H	2m	19.6	19.8	20.0	20.3	20.6	20.9	21.2	21.5	21.8	22.1	22.4
	3m	19.8	20.0	20.3	20.6	20.9	21.2	21.5	21.8	22.1	22.4	22.7
	4m	20.0	20.3	20.6	20.9	21.2	21.5	21.8	22.1	22.4	22.7	23.0
	5m	20.2	20.5	20.8	21.1	21.4	21.7	22.0	22.3	22.6	22.9	23.2
	6m	20.4	20.7	21.0	21.3	21.6	21.9	22.2	22.5	22.8	23.1	23.4
10H	2m	19.8	20.0	20.3	20.6	20.9	21.2	21.5	21.8	22.1	22.4	22.7
	3m	20.0	20.3	20.6	20.9	21.2	21.5	21.8	22.1	22.4	22.7	23.0
	4m	20.2	20.5	20.8	21.1	21.4	21.7	22.0	22.3	22.6	22.9	23.2
	5m	20.4	20.7	21.0	21.3	21.6	21.9	22.2	22.5	22.8	23.1	23.4
	6m	20.6	20.9	21.2	21.5	21.8	22.1	22.4	22.7	23.0	23.3	23.6
Vstupní podmínky pro výpočet oslnění:												
S = 1.0H		+0.4 / -0.4					+0.1 / -0.1					
S = 1.5H		+1.0 / -1.0					+0.5 / -0.5					
S = 2.0H		+2.2 / -2.2					+0.7 / -0.7					
Standardní tabulka		B002					B004					
Klasifikace oslnění		0.3					2.2					
Klasifikace oslnění (tabulka, oslnění dle UGR, oslnění dle UGR, oslnění dle UGR, oslnění dle UGR)												

Zpracovatel Jiří Flosman
Telefon 725083422
Fax
e-mail jiri.flosman@post.cz

MODUS, spol. s r.o. BRSB_KO375V2 MODUS BRSB KO 375 V2 / Datový list svítidla

Výstup světla 1:

Obrázek svítidla najdete v našem katalogu svítidel.



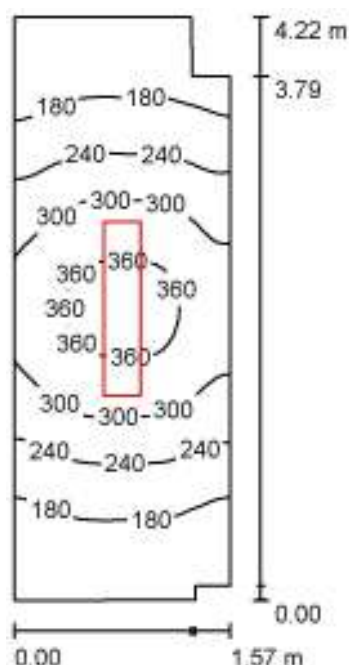
Klasifikace svítidel dle CIE: 84
Kód CIE Flux Code: 39 68 87 84 100

Výstup světla 1:

Výhodnocení oslňení dle UGR													
p-Zrpn		70	75	80	85	90	95	100	105	110	115	120	
p-Zdrn		90	100	110	120	130	140	150	160	170	180	190	
p-Podkln		10	20	30	40	50	60	70	80	90	100	110	
Velikost místnost X Y		Směr pohledu např. k ose lampy						Podílky směr pohledu k ose lampy					
3	3m	15,6	16,8	16,1	17,3	17,9	15,5	16,9	16,1	17,3	17,9		
	3m	17,4	18,5	17,9	19,0	18,6	17,2	18,4	17,9	19,0	19,6		
	4m	18,3	19,2	18,0	19,9	20,5	18,2	19,2	18,7	19,9	20,6		
	6m	19,1	20,1	19,7	20,6	21,3	19,0	20,0	19,6	20,6	21,2		
	8m	19,5	20,4	20,1	21,0	21,7	19,4	20,3	20,0	20,9	21,6		
	12m	19,9	20,8	20,5	21,4	22,0	19,8	20,7	20,4	21,3	21,9		
6	3m	16,3	17,3	16,5	17,9	18,5	16,2	17,3	16,9	17,9	18,6		
	3m	18,3	19,2	18,9	19,8	19,4	18,1	19,1	18,8	19,7	20,4		
	4m	19,2	20,1	19,9	20,7	21,4	19,2	20,0	19,9	20,7	21,4		
	6m	20,3	21,0	21,0	21,7	22,4	20,2	20,9	20,9	21,6	22,3		
	8m	20,8	21,5	21,5	22,1	22,8	20,7	21,4	21,4	22,0	22,7		
	12m	21,3	22,0	21,9	22,5	23,3	21,2	21,8	21,8	22,4	23,2		
9	4m	19,7	20,4	20,4	21,0	21,8	19,6	20,3	20,3	21,0	21,7		
	6m	20,9	21,5	21,6	22,2	23,0	20,9	21,4	21,5	22,1	22,9		
	8m	21,6	22,1	22,3	22,8	23,6	21,5	22,0	22,2	22,7	23,5		
	12m	22,2	22,8	22,9	23,5	24,2	22,1	22,6	22,8	23,3	24,0		
	12m	19,9	20,4	20,4	21,0	21,8	19,7	20,3	20,4	21,0	21,7		
	8m	21,1	21,6	21,8	22,3	23,1	21,0	21,5	21,7	22,3	23,0		
8m	21,6	22,2	22,5	22,9	23,8	21,7	22,1	22,4	22,9	23,7			
Vizualizace podoby pracovního prostoru včetně světelných bodů													
S = 1,0H		+0,1 / -0,1						+0,1 / -0,1					
S = 1,5H		+0,2 / -0,3						+0,2 / -0,3					
S = 2,0H		+0,3 / -0,5						+0,3 / -0,5					
Standardní úroveň		E800						E800					
Konformní úroveň		E,2						E,2					
Konformní úroveň vizuálního prostředí dle ČSN EN 12468-1:2001													

Zpracovatel Jiří Flosman
Telefon 725083422
Fax
e-mail jiri.flosman@post.cz

05 - chodba / Shrnutí



Výška místnosti: 2.300 m, Montážní výška: 2.300 m, Činitel údržby: 0.80

Hodnoty v Lux, Měřítko 1:55

Plocha	ρ [%]	E_m [lx]	E_{min} [lx]	E_{max} [lx]	E_{min} / E_m
Uživatelská úroveň	/	246	124	377	0.504
Podlaha	20	225	126	326	0.558
Strop	70	63	37	90	0.583
Stěny (8)	50	157	47	591	/

Uživatelská úroveň:

Výška: 0.200 m
Rastr: 64 x 32 Body
Okrajová zóna: 0.000 m

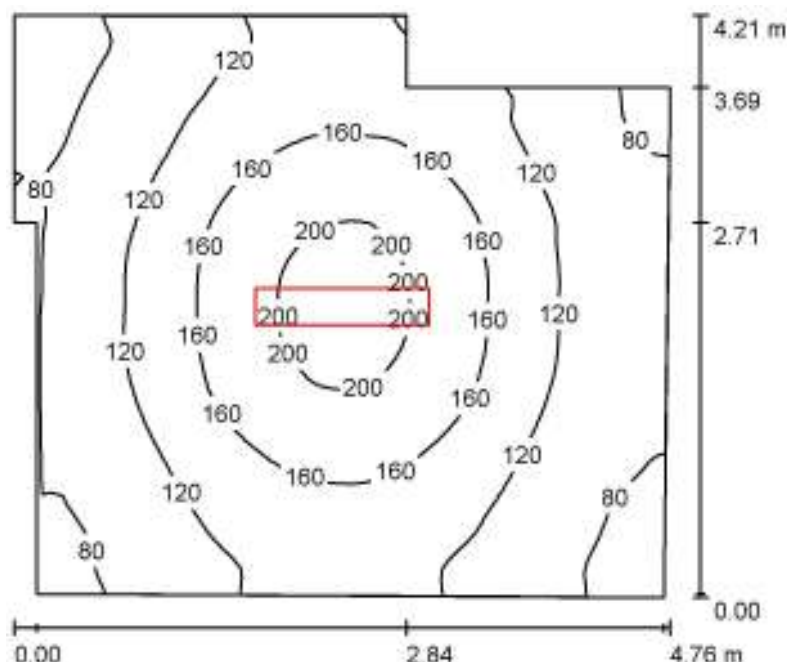
Kusovník svítidel

Č.	ks	Označení (Opravný faktor)	Φ (Svítidlo) [lm]	Φ (Zdroje:) [lm]	P [W]
1	1	MODUS Praha MODUS LLX 236 AL Zářivkové, AL lešť. mříž, přisazené, elektronický předř. (1.000)	4327	6700	72.0
Celkem:			4327	6700	72.0

Specifický příkon: $11.15 \text{ W/m}^2 = 4.53 \text{ W/m}^2/100 \text{ lx}$ (Základní plocha: 6.46 m^2)

Zpracovatel Jiří Flosman
Telefon 725083422
Fax
e-mail jiri.flosman@post.cz

40 - chodba / Shrnutí



Výška místnosti: 2.800 m, Montážní výška: 2.800 m, Činitel údržby: 0.80

Hodnoty v Lux, Měřítko 1:55

Plocha	ρ [%]	E_m [lx]	E_{min} [lx]	E_{max} [lx]	E_{min} / E_m
Uživatelská úroveň	/	130	53	214	0.410
Podlaha	20	122	59	189	0.480
Strop	70	25	17	30	0.687
Stěny (9)	50	60	18	160	/

Uživatelská úroveň:

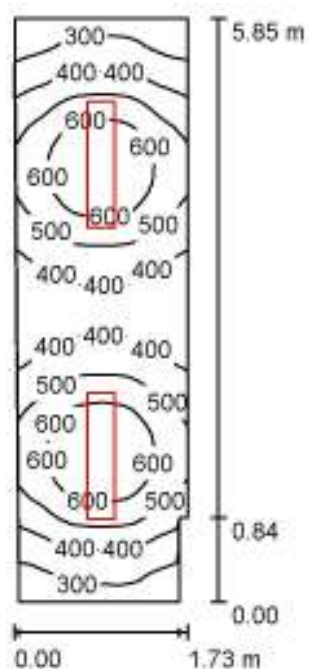
Výška: 0.200 m
Rastr: 64 x 64 Body
Okrajová zóna: 0.000 m

Kusovník svítidel

Č.	ks	Označení (Opravný faktor)	Φ (Svítidlo) [lm]	Φ (Zdroje:) [lm]	P [W]
1	1	MODUS Praha MODUS LLX 236 AL Zářivkové, AL lešt. mříž, přisazené, elektronický předř. (1.000)	4327	6700	72.0
Celkem:			4327	6700	72.0

Specifický příkon: $3.91 \text{ W/m}^2 = 3.01 \text{ W/m}^2/100 \text{ lx}$ (Základní plocha: 18.43 m^2)

Zpracovatel Jiří Flosman
Telefon 725083422
Fax
e-mail jiri.flosman@post.cz

42 - kabinet / Shrnutí

Výška místnosti: 2.300 m, Montážní výška: 2.300 m, Činitel údržby: 0.80

Hodnoty v Lux, Měřítko 1:76

Plocha	ρ [%]	E_m [lx]	E_{min} [lx]	E_{max} [lx]	E_{min} / E_m
Uživatelská úroveň	/	471	234	701	0.497
Podlaha	20	321	216	380	0.674
Strop	70	90	66	123	0.738
Stěny (6)	50	231	79	570	/

Uživatelská úroveň:

Výška: 0.850 m
Rastr: 32 x 64 Body
Okrajová zóna: 0.000 m

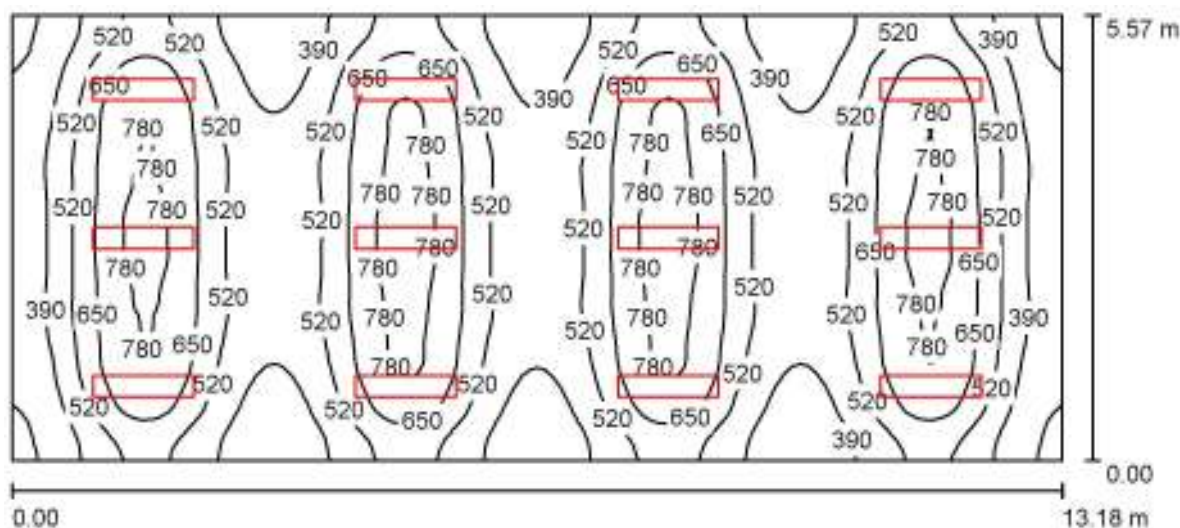
Kusovník svítidel

Č.	ks	Označení (Opravný faktor)	Φ (Svítidlo) [lm]	Φ (Zdroje:) [lm]	P [W]
1	2	MODUS Praha MODUS LLX 236 AL Zářivkové, AL lešt. mříž, přisazené, elektronický předř. (1.000)	4327	6700	72.0
Celkem:			8653	Celkem: 13400	144.0

Specifický příkon: $14.53 \text{ W/m}^2 = 3.09 \text{ W/m}^2/100 \text{ lx}$ (Základní plocha: 9.91 m^2)

Zpracovatel Jiří Flosman
Telefon 725083422
Fax
e-mail jiri.flosman@post.cz

43 - učebna / Shrnutí



Výška místnosti: 2.300 m, Montážní výška: 2.300 m, Činitel údržby: 0.80

Hodnoty v Lux, Měřítko 1:95

Plocha	ρ [%]	E_m [lx]	E_{min} [lx]	E_{max} [lx]	E_{min} / E_m
Uživatelská úroveň	/	546	223	844	0.408
Podlaha	20	480	259	645	0.539
Strop	70	96	76	108	0.790
Stěny (4)	50	240	78	504	/

Uživatelská úroveň:

Výška: 0.850 m
Rastr: 128 x 64 Body
Okrajová zóna: 0.000 m

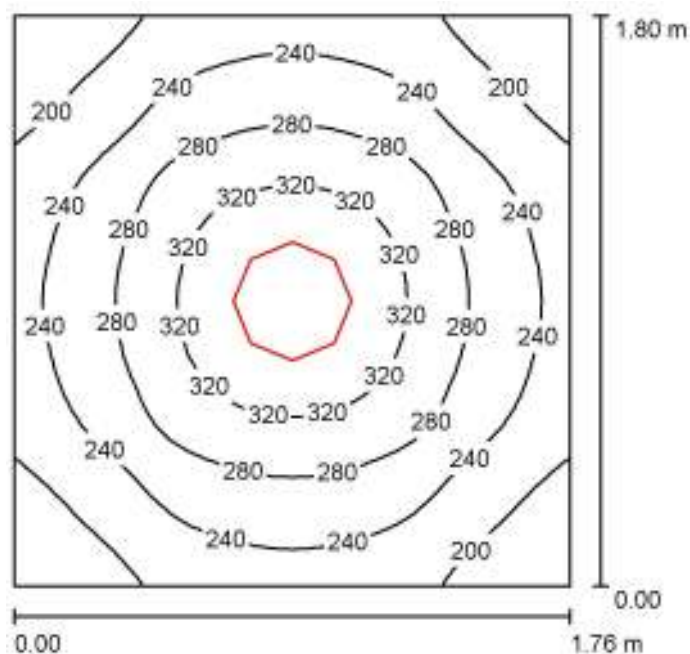
Kusovník svítidel

Č.	ks	Označení (Opravný faktor)	Φ (Svítidlo) [lm]	Φ (Zdroje:) [lm]	P [W]
1	12	MODUS Praha MODUS LLX 236 AL Zářivkové, AL lešť. mříž, přisazené, elektronický předř. (1.000)	4327	6700	72.0
Celkem:			51920	80400	864.0

Specifický příkon: $11.77 \text{ W/m}^2 = 2.16 \text{ W/m}^2/100 \text{ lx}$ (Základní plocha: 73.40 m^2)

Zpracovatel Jiří Flosman
Telefon 725083422
Fax
e-mail jiri.flosman@post.cz

45 - wc dívky s předsíňkou / Shrnutí



Výška místnosti: 2.300 m, Montážní výška: 2.300 m, Činitel údržby: 0.80

Hodnoty v Lux, Měřítko 1:24

Plocha	ρ [%]	E_m [lx]	E_{min} [lx]	E_{max} [lx]	E_{min} / E_m
Uživatelská úroveň	/	258	162	349	0.628
Podlaha	20	149	123	171	0.823
Strop	70	166	67	1562	0.401
Stěny (4)	50	163	72	307	/

Uživatelská úroveň:

Výška: 0.850 m
Rastr: 32 x 32 Body
Okrajová zóna: 0.000 m

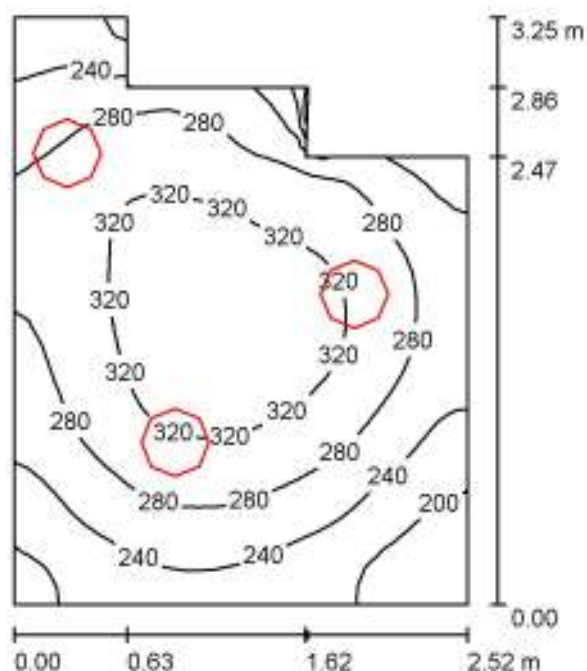
Kusovník svítidel

Č.	ks	Označení (Opravný faktor)	Φ (Svítidlo) [lm]	Φ (Zdroje:) [lm]	P [W]
1	1	MODUS, spol. s r.o. BRSB_KO375V2 MODUS BRSB KO 375 V2 (1.000)	2400	2400	27.0
Celkem:			2400	2400	27.0

Specifický příkon: $8.51 \text{ W/m}^2 = 3.30 \text{ W/m}^2/100 \text{ lx}$ (Základní plocha: 3.17 m^2)

Zpracovatel Jiří Flosman
Telefon 725083422
Fax
e-mail jiri.flosman@post.cz

46 - wc chlapci s předsíňkou / Shrnutí



Výška místnosti: 2.300 m, Montážní výška: 2.800 m, Činitel údržby: 0.80

Hodnoty v Lux, Měřítko 1:42

Plocha	ρ [%]	E_m [lx]	E_{min} [lx]	E_{max} [lx]	E_{min} / E_m
Uživatelská úroveň	/	278	159	345	0.572
Podlaha	20	193	124	228	0.644
Strop	70	90	68	196	0.757
Stěny (8)	50	175	50	794	/

Uživatelská úroveň:

Výška:	0.850 m
Rastr:	32 x 32 Body
Okrajová zóna:	0.000 m

Kusovník svítidel

Č.	ks	Označení (Opravný faktor)	Φ (Svítidlo) [lm]	Φ (Zdroje:) [lm]	P [W]
1	3	MODUS, spol. s r.o. BRSB_KO375V2 MODUS BRSB KO 375 V2 (1.000)	2400	2400	27.0
			Celkem: 7200	Celkem: 7200	81.0

Specifický příkon: $11.40 \text{ W/m}^2 = 4.11 \text{ W/m}^2/100 \text{ lx}$ (Základní plocha: 7.10 m^2)